

2020. 1. 29
(20-7 호)

KB 지식 비타민

: 어린이보험의 이해와 가입 Tip

- 어린이보험의 개념과 주요 보장
- 어린이보험의 특징과 최근 동향
- 가입시 유의사항 및 Tip



< 요약 >

- 어린이보험은 자녀가 자라면서 성인이 되기 전까지 질병 및 상해로 인한 의료비와 자녀의 일상 생활에서 발생하는 각종 배상 책임을 보장해 주는 상품
 - 0세~만 18세 미만을 대상으로 각종 상해와 질병에 따른 의료비를 보장해 줄 뿐 아니라 집단 따돌림, 학교폭력, 유괴 등에 따른 정신적 피해까지 보장
 - 태아보험은 태아 및 산모에 대한 보장을 특약 형태로 추가한 어린이 보험의 일종
- 어린이보험 주요 보장은 중대한 질병, 입원 및 수술비, 상해, 태아와 산모를 위한 보장, 실손 의료보장 등으로 구성
 - 고액의 치료비가 요구되는 백혈병·뇌암 등 소아암이나 재생불량성 빈혈 및 일상생활에서 발생할 수 있는 골절 및 화상 진단비에 특화
 - 선천성기형 등 태아 보장 및 유산 등 산모와 관련된 보장도 특약으로 제공하고 있음
- 어린이보험은 성인 대상 상품보다 보장 범위가 넓고 가입금액 한도가 높아 상대적으로 적은 보험료로 다양한 보장을 받을 수 있음
 - 최근에는 보험기간 확장 및 가입연령 연장, 다양한 헬스케어 서비스 제공 등 상품 차별화 경향
- 어린이보험 가입시 유의사항 및 가입 Tip 은 다음과 같음
 - 경제 상황에 맞춰 보험 기간(30세·100세)을 선택하고 계약전환제도나 저(무)해지환급형 상품 활용
 - 자녀가 성장할 수록 응급실 내원이나 입원에 대한 빈도가 적어지므로 초등학교 고학년 즈음에 해당 담보를 삭제하여 보험료 절감
 - 태아보험은 임신 22주차까지만 가입가능하며 일찍 가입할수록 가입제한이 없으므로 가급적 태아때부터 가입하는 것을 추천
 - 그 외 손해보험사 상품, 순수환급형, 치아보장 특약, 보험료 할인 혜택 등 챙겨봐야

어린이보험 30세 만기 vs 100세 만기 비교

구분	30세 만기	100세 만기
보험료	저가	고가
보장 이슈	만기 전 큰병이 걸릴 경우 성인보험으로 전환 어려울 수 있음	물가상승으로 인해 현재 시점에서 가입한 보장금액이 미래시점에서는 불충분할 수 있음
활용 Tip	계약전환제도 : 30세 만기 시점에 보험기간을 80세/100세 등으로 연장할 수 있는 제도	저(무)해지상품 : 납입기간중 해지환급금이 없거나 적은 대신 저렴한 보험료로 가입 가능



■ 어린이보험¹의 개념과 주요 보장

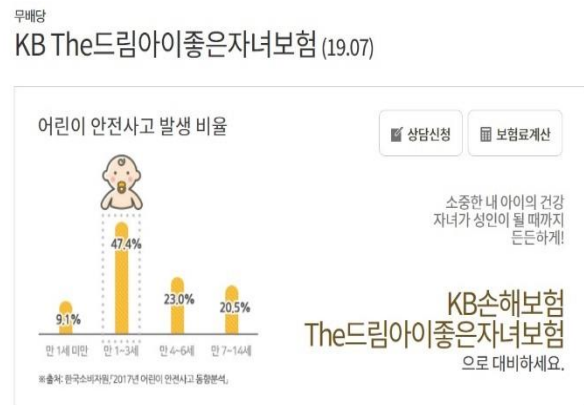
- 「어린이보험」이란 자녀가 자라면서 성인이 되기 전까지 질병 및 상해로 인한 의료비와 자녀의 일상 생활에서 발생하는 각종 배상 책임을 보장해 주는 상품²
 - 0세~만 18세 미만을 대상으로 각종 상해와 질병에 따른 의료비를 보장해 줄 뿐 아니라 집단 따돌림, 학교폭력, 유괴 등에 따른 정신적 피해까지 보장
 - 태아보험은 태아 및 산모에 대한 보장을 특약 형태로 추가한 어린이보험의 일종
- 어린이보험의 시초는 1950년대 출시된 교육보험. 당시 자녀의 교육열이 매우 높았던 시기로 높은 대학 등록금을 준비하기 위한 목돈 마련의 니즈가 컸기 때문에 교육보험 형태로 활성화
 - 1990년대 이후 기존의 확정금리에서 변동금리로 변경·적용되었고 물가 및 대학등록금 상승으로 교육보험만으로 충분히 준비할 수 없게 됨. 또한 공교육 등록금을 위한 목돈 마련 보다는 매달 지출이 필요한 사교육에 대한 니즈가 높아지면서 교육보험의 판매는 점차 감소
 - 2000년대 태아보장특약이 개발되고 자녀의 출생부터 성장 과정 중 발생할 수 있는 다양한 질병과 상해에 대비한 보장에 관심이 높아지면서 지금의 보장성 중심의 형태를 갖추게 됨

[그림 1] 어린이보험 상품 변화 추이



자료: 보험연구원, 어린이보험의 성장

[그림 2] KB손해보험 The 드림아이좋은자녀보험



자료 : KB 손해보험

- 어린이보험 주요 보장은 중대한 질병, 입원 및 수술비, 상해, 태아와 산모를 위한 보장, 실손의료보장³ 등으로 구성

¹ 일부 보험회사에서는 자녀보험이라고 명칭

² 보험연구원, 어린이보험의 성장

³ 2017.4 월 실손의료보험은 단독 상품으로 별도로 가입하도록 개정되어 어린이보험외 별도 가입 필요



○ 어린이보험은 종합보험으로 15 세 미만자에 대한 사망 보장을 제외⁴하고 성인보장과 거의 동일한 보장을 제공하고 있으며, 어린이보험에 보다 특화되어 있는 보장은 다음과 같음

[표 1] 어린이보험 구성

보험기간	30 세 만기, 80 세 만기, 100 세 만기
상품구성	주보험(중대한 질병 진단, 입원비, 수술비, 상해 등) + 태아특약(주산기, 선천기형, 뇌성마비, 저체중아 등) + 산모보장특약(사망, 유산) + 실손의료비

자료: 보험개발원, 어린이보험의 성장

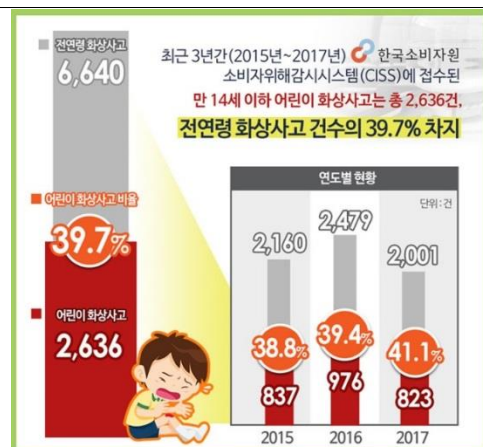
- **진단비** : 과거에는 발생빈도가 높은 백혈병과 소아암 위주였으나 2005 년 이후 발생빈도는 낮으나 고비용이 소요되는 보장담보가 추가
 - **암** : 매년 1,000 명~1,500 명 가량의 어린이들이 소아암 진단을 받고 있으며 특히 5 세 미만의 아동에게서 발병률 높음. 종류별로는 급성백혈병(22.1%), 뇌 및 중추신경계 암(11.0%), 비호지킨 림프종(10.%) 순이며 성인 암에 비해 진행 속도가 빠르고 예후가 좋지 못함. 어린이보험에서는 고액암, 일반암, 다발성소아암⁵ 진단비 등으로 복층 보장
 - **골절 및 화상** : 상해사고로 약관에 정한 골절(치아 파절 제외)로 진단 확정된 경우 혹은 심재성 2 도⁶ 이상에 해당하는 화상으로 진단 확정된 경우 가입금액을 한도로 보장
 - **재생불량성 빈혈** : 골수세포기능 상실로 적혈구, 백혈구, 혈소판 모두 감소하여 두통, 어지러움 등으로 일상생활 곤란. 발생빈도가 매우 적으나(10 만 명당 0.3 명) 골수이식 치료를 요하므로 고비용이 소요되어 소비자 니즈 높음

[그림 3] 국내 소아암 현황



자료: 한국백혈병어린이재단

[그림 4] 어린이 화상사고 현황



자료 : 열린소비자포털 행복드림

⁴ 상법 제 732 조에서는 15 세 미만자, 임신상실자 또는 임신박약자에 대해 사망을 보험사고로 한 보험계약은 무효로 하고 있음

⁵ 소아기 아이에게 발생빈도가 높은 암으로 뇌·중추신경계암, 악성림프종, 백혈병 등 16 가지 암에 대해 진단비 보장

⁶ 표피와 진피부분까지 화상을 입어 물집이 나고 치료를 받고 난뒤에서 흉터가 남는 정도의 깊은 화상



- **태아 보장** : 태아 가입시 보장할 수 있는 담보가 부가되어 임신중에도 많이 가입
 - 선천성기형 입원·수술 : 선천기형에 대한 입원·수술 보장. 질병 및 상해 입원 담보에서는 일반적으로 선천기형을 보장에서 제외하고 있어, 태아 때 가입하지 않으면 보장 어려움
 - 주산기 입원(1년 만기) : 출산 전후에 발생하는 질환에 대한 보장을 강화하려는 목적으로 출생 후 1년까지만 보장
 - 선천이상진단 : 3대 선천이상(다운증후군, 이분척추, 팔로네징후), 언청이, 다지증 등 지속적인 치료를 요하는 선형적 이상에 대해 보장
 - 저체중아 : 출생아 1.5kg 미만 또는 2.0kg 미만의 저체중아의 경우 인큐베이터 사용으로 고비용이 발생할 수 있어 이에 대한 보장을 강화할 수 있음
- **산모 보장** : 최근 산모의 평균 나이가 증가함에 따라 출산과 관련된 위험도 증가. 이에 따라 어린이 보험에서는 산모의 사망이나 임신과 출산에 관련된 수술 및 입원에 대한 보장을 제공하고 있음
 - 모성사망, 유산 관련 수술, 임신 출산 관련 수술 등을 보장하며 분만과 관련된 수술과 입원은 제외

■ **어린이보험 특징 및 최신 동향**

- 어린이보험은 성인 대상 상품보다 보장 범위가 넓고 가입금액 한도가 높으며 상대적으로 적은 보험료로 다양한 보장을 받을 수 있음
- **일반암 진단금** : 성인 보험에서는 보통 3천만원까지 가입이 가능한 반면 어린이보험의 경우 최대 1억원까지 가능. 또한 대부분의 암 담보는 보장 개시일로부터 90일간의 면책기간을 두고 있으나 어린이보험의 경우 암보장에 대한 90일 면책 기간이 없고, 1년 이내 암 발병시 50%만 지급하는 감액기간 제한도 없어 암 관련 보장을 더욱 강화할 수 있음

[표 2] 연령별 암진단비 가입 금액(예시)

구분	어린이보험	종합형 성인보험		
	30세 미만	50세 이하	51세~65세	66세 이상
일반암 가입금액	10,000만원	3,000만원	2,000만원	1,000만원

자료: KB 손해보험



- **뇌혈관질환·허혈성심장질환 진단금** : 뇌와 심장 질환과 관련하여 성인 보험에서는 보통 생명보험의 경우 뇌출혈·급성심근경색증을 보장하고 손해보험의 경우 이보다는 범위가 넓은 뇌졸중(뇌출혈+뇌졸중) 및 급성심근경색증을 보장. 반면 어린이보험에서는 뇌혈관질환 및 허혈성심장질환을 보장함으로써 가장 넓은 보장범위를 제공⁷. 각 보장에 대해 최대 3천만원까지 가입이 가능하여 가입 금액도 크게 유지할 수 있음

[그림 5] 뇌·심장질환 보장 범위



자료: insucal.com, 뇌혈관질환 보험 곧 축소위기

- 저렴한 보험료 : 15 세 미만자에 대한 사망보장은 무효이기 때문에 어린이보험에서는 사망 담보에 대한 의무 가입이 없음. 상대적으로 보험료가 비싼 사망보장을 가입하지 않아도 되기 때문에 성인 보험 대비 저렴한 보험료로 가입이 가능
- 최근 어린이보험 동향은 보험기간 확장 및 가입연령 연장, 다양한 헬스케어 서비스 제공 등이 있음.
- 과거에는 주로 30 세만기로 설계되어 판매되었으나 2010 년대 들어 30 대 전후로 성인 보장을 추가하여 100 세까지 보험기간이 확장됨
 - 0 세 시점에서 보험계약을 체결하는 것이 이후 자녀가 성인이 되어 추가로 보험을 가입하는 경우보다 더 저렴한 보험료로 동일한 보장을 100 세까지 받을 수 있음

[표 3] 0세 가입 대비 이후 연령 가입 시 납입보험료 수준 비교

구분	0 세 가입	20 세 가입	30 세 가입	60 세 가입
100 세만기시 잔여보장기간	100 년	80 년	70 년	40 년
0 세 가입 대비 보험료 수준	100%	189%	264%	625%

자료: 보험개발원, 어린이보험 성장

⁷ 최근 성인보험에서도 뇌혈관질환 및 허혈성심장질환 보장을 제공하고 있으나 가입금액이 1천만원으로 어린이보험보다는 적음

- 최근 만 18 세까지만 가입이 가능했던 가입 연령을 30 세까지 늘리면서 20 대 성인들도 가입이 가능한 일명 ‘**어른이보험**’ 등장. 앞서 설명한 바와 같이 성인보험 대비 저렴한 보험료로 더 큰 보장을 100 세까지 받을 수 있기 때문에 가입자 증가 중
- 일부 보험회사에서는 헬스케어 업체와의 제휴를 통해 산모 및 자녀를 위한 헬스케어 서비스를 제공하여 상품 차별화를 시도하고 있음
 - 현대해상 ‘굿앤굿어린이케어’ : 임신·출산 과정에서 늘어난 체중으로 인한 산모의 우울증, 각종 대사 질환, 비만 등의 예방을 목적으로 전문가와 일대일 맞춤형 컨설팅 진행. 영유아 건강 빅데이터를 분석하여 위험도 높은 유행성 질환을 시기별로 선별해 전문 의료정보와 함께 제공
 - 교보생명 ‘어린이헬스케어서비스’ : 임신 주수별 산모의 신체변화 및 출산 전 준비사항 등 정보 제공. 임신·출산·육아의 12 가지 테마별 건강&육아 관련 집중 관리 프로그램 및 전문 의료진의 어린이 건강상담 콜센터 운영

[그림 6] 현대해상 ‘굿앤굿어린이케어’



자료: 현대해상

[그림 7] 교보생명 ‘어린이헬스케어’



자료 : 교보생명

■ 가입시 유의사항 및 가입 Tip

○ 보험 기간 선택 : 30 세 만기 vs 100 세 만기

- 보장 기간이 30 세에서 100 세까지 확대되고 그에 따라 보험료 부담이 달라지기 때문에 보험 기간에 따라 계획적인 보험 운영 필요
- 30 세 만기의 경우 보험기간이 짧은 대신 보험료가 저렴. 자녀가 성인이 되면 성인보험으로 전환하여 스스로 자신의 보험을 관리하도록 설계. 단, 30 세 이전 암과 같은 큰 병을 앓았을 경우 성인보험 가입이 거절될 수 있음



- 보통 30 세 만기 보험에서는 「계약전환제도」를 운영하고 있는데, 이를 활용하면 보험 기간을 80 세/100 세/110 세까지 연장 가능하며, 성인보험으로 전환하지 않고도 기존과 유사한 보장 유지 가능
- 100 세 만기의 경우 보험기간이 긴 대신에 보험료가 비쌌. 최대 100 년 후 미래에 대한 보장이기 때문에 물가상승 및 의료비 상승 등의 영향으로 현 시점의 보장 금액이 사고 발생시에는 불충분할 수 있음.
- 최근에는 무(저)해지환급형 상품이 어린이보험에도 적용되어 납입기간 중 해지환급금이 없거나 적은 대신 보험료는 30% 이상 저렴하게 가입이 가능함. 이를 활용하면 100 세 만기 상품에 대한 보험료 부담을 경감시킬 수 있음
- 보장내용과 보험료를 비교해보고 자신의 경제상황에 맞춰 보험 만기 선택
 - 보통 초등학교 이하는 30 세 만기를, 중학생~고등학생은 100 세 만기를, 성인이 된 후에는 100 세 만기, 즉 ‘어른이보험’을 가입하는 것을 추천

[표 4] 어린이보험 30세 만기 vs 100세 만기 비교

구분	30 세 만기	100 세 만기
보험료	저가	고가
보장 이슈	만기 전 큰병이 걸릴 경우 성인보험으로 전환이 어려울 수 있음	물가상승으로 인해 현재 시점에서 가입한 보장금액이 미래시점에서는 불충분할 수 있음
활용 Tip	계약전환제도 : 30 세 만기 시점에 보험기간을 80 세/100 세 등으로 연장할 수 있는 제도	저(무)해지상품 : 납입기간중 해지환급금이 없거나 적은대신 저렴한 보험료로 가입 가능

자료: 연구자 작성

○ 지속적인 보장 담보 관리

- 일부 보험료가 비싼 특약의 경우 사고 발생율이 떨어지는 초등학교 고학년 시점에서 삭제하는 것이 유리⁸. 삭제를 고려할 대표적인 특약은 ‘입원일당, 응급실 특약’ 등
 - 영유아기 때는 면역체계가 완성되지 않아 잦은 입원과 응급실 방문 가능성이 높지만 면역체계가 어느 정도 완성된 초등학교 고학년 정도에는 해당 특약을 삭제해 보험료 부담을 낮추는 것이 유리
 - 만약 삭제 후 입원을 하거나 응급실을 가게 되면 실손의료비로 보장 가능

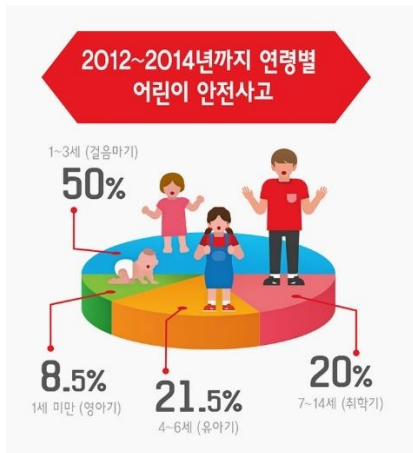
⁸ 올리브노트, 설계사는 알려주지 않는 ‘아이보험가입’ 잘하는 법

- 사망 담보는 15 세가 지나면 가입 가능하기 때문에 예기치 못한 사망 사고에 대비하고자 한다면 질병 및 상해 사망 담보를 추가

○ 최대한 빨리 가입 하기

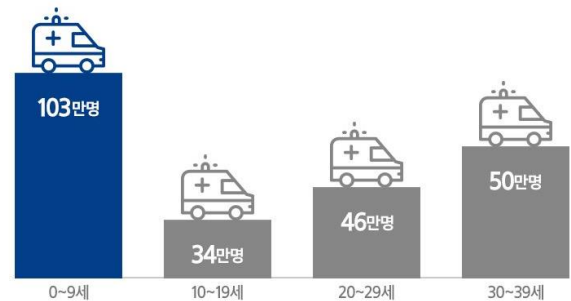
- 태아보험은 태아의 출생 후 선천성질환, 출생전후기(임신 28 주~출생 1 주) 질환에 대해 보장하기 때문에 가입 시점을 제한할 수 밖에 없음. 일반적으로 임신 8 주부터 22 주까지만 태아보험을 가입할 수 있기 때문에 이 기간안에 태아 보장을 포함하여 가입하는 것이 유리
- 연령별 어린이 안전사고 발생율은 1~3 세 걸음마기때 50%로 가장 높고, 연간 응급실 이용자수도 9 세 이하에서 가장 높게 나타남. 이는 아이가 태어나서 취학하기 전까지가 가장 보장이 필요한 시기임을 의미하므로 가급적 일찍 어린이 보험에 가입하는 것을 추천
- 아이가 건강할 때 일찍 가입하면 보장제한도 없고 보험료도 저렴. 결국 태아때부터 보험에 가입하는게 가장 유리하다고 볼 수 있음

[그림 8] 연령별 어린이 안전사고 발생율



자료: 현대해상

[그림 9] 연령별 연간 응급실 이용자수



자료 : 중앙응급의료센터

○ 그 외 체크해야할 Tip

- 손해보험사 상품의 보장 범위 ↑
 - 어린이보험은 생명보험사와 손해보험사에서 가입할 수 있으나 손보 상품의 경우 뇌·심장질환에 대한 보장범위가 넓고 비용 손해 및 배상책임보장⁹ 등은 손보에서만 제공하고 있음

⁹ 자녀배상책임, 가족일상생활중 배상책임, 의료사고법률비용, 강력범죄 위로금, 유괴납치 위로금 등



- 만기환급형보다 순수보장형이 유리
 - 만기환급금을 위해 보험료를 높여서 보험을 가입 하고 보험료 부담으로 중간에 해지할 경우 손해 발생. 또한 만기환급금을 수령하는 시점에서 물가상승의 영향으로 실질 금액이 작을 수 있기 때문에 보험료를 저렴하게 가져갈 수 있는 순수보장형 추천
- 치아 보장 특약 추가¹⁰
 - 별도의 치아 보험에 가입할 수도 있지만 어린이 보험에 치아보장 특약을 추가할 수 있음. 이 특약에 가입하면 유치와 영구치의 충치나 치주질환으로 인한 충전 치료, 크라운 치료, 보철 치료 등에 대해 연간 한도 개수 내에서 보험금 지급
- 보험료 할인 혜택 체크
 - 어린이보험의 대표적인 할인 혜택은 다자녀가정 보험료 할인. 상품에 따라 다르지만 보통 가입 자녀가 2 명이면 보험료의 1%, 3 명 이상이면 1.5% 할인을 제공하므로 자녀가 2 명 이상인 경우 할인 혜택까지 꼼꼼히 챙겨야

[표 5] 주요 손보사 어린이보험 비교

회사명	상품명	특징	비고
KB 손보	The 드림아이좋은자녀보험	입원/수술 관련 보장이 저렴	입원/수술 관련 보장의 가성비 우수. 기본형 상품 월보험료 업계평균 대비 10% 가량 저렴
현대해상	굿앤굿어린이보험	가성비 우수	입원/수술보장, 암보장 등보험료원가가 높은 보장을 큰 금액으로 들수록 가입자유리
DB 손보	아이(i)러브건강보험	암 관련 보장 저렴	백혈병이나 소아암 등 어린이가 걸리기 쉬운 암질환에 대비하기 유리
메리츠화재	내 Mom 같은 어린이보험	화상관련 보장 저렴	화상 관련 보장이 월 176 원으로 저렴
NH 농협손보	꿈모아어린이보험	질병·골절 보장 유리	보험사별 가격차이가 많이 나는 질병후유장애부터, 골절 및 화상보장까지 가성비 우수
한화손보	1 등엄마의똑똑한자녀보험	고객암 보장 포괄	상해후유장애저렴, 고액암 보장 범위 넓어 핵심보장 선택적 가입 유리
삼성화재	NEW 엄마맘에속드는자녀보험	태아·산모 보장우수	상해입원일당의 경우 업계 평균 대비 저렴

자료: Value Champion, 2020 년 최고의 어린이보험 비교추천(10 년납 30 세 만기 태아가입 기준), 연구자정리

<책임연구원 이경식(h501801@kbf.com) ☎02)2073-5767>

¹⁰ 알도란정보 자투리 경제, 어린이보험 가입을 위한 7 가지 체크 포인트